



Fusion Analysis

8 พฤษภาคม 2556

นักวิเคราะห์: กมลชัย พลอินทวงศ์
 เลขทะเบียนนักวิเคราะห์: 18239
 Tel. (662) 801 9100 ต่อ 9341
 Kamolchai@trinitythai.com



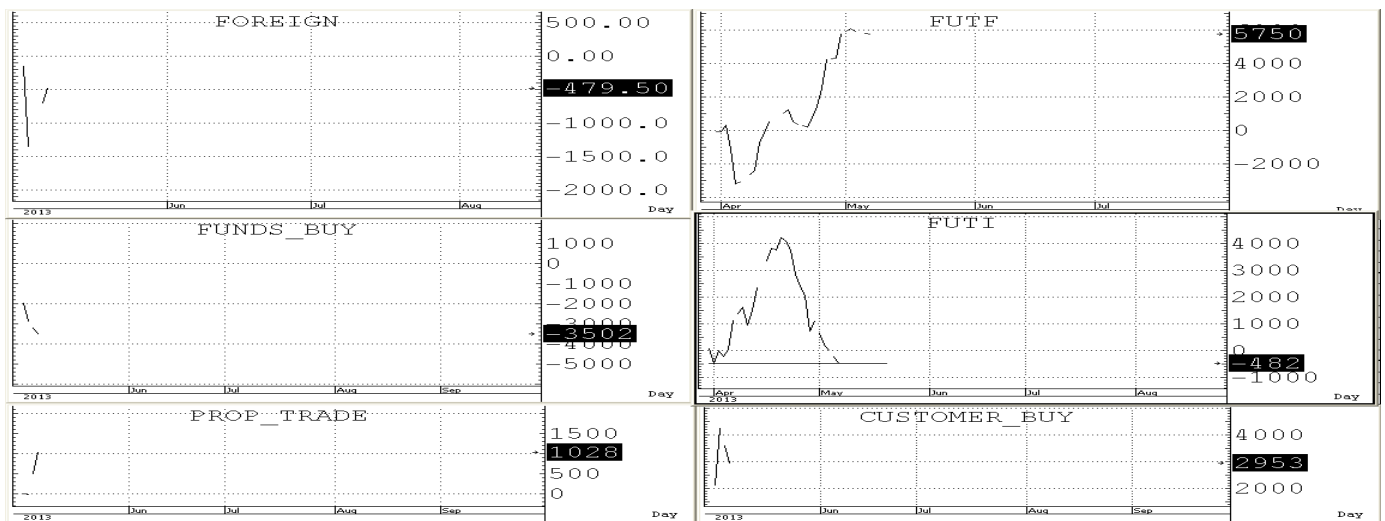
โอบ
 เลี้ยว
 กักขัง

Market Sense



SET INDEX 1,601.15 Volume 48,239 ล้านบาท

ในที่สุดดัชนีก็ปิดเหนือ 1,600 ได้สำเร็จแล้วเป็นวันแรกแม้จะโดน Take ลงไปทำ low ของวันในช่วงเช้าแถว ๆ Neckline resistance และ EMA (10) ที่ 1,572 แต่ก็สามารถฟื้นกลับขึ้นมาปิดชิต High ของวันได้ จึงทำให้ยังคงภาพเชิงบวกในช่วงสั้นๆอยู่และตราบเท่าที่ยังยืนปิดเหนือ 1,600 ได้ต่อก็คงภาพของการขึ้นไปชนด่านถัดไปแถว ๆ 1,616 +/- ก่อน โดยมี s ล้วน ๆ ของ EMA (5) ตรง 1,590 +/- ก่อนส่วน S ถัดไปก็ยังคงอยู่แถว ๆ EMA (10) ที่ 1,577 +/-



บริษัทหลักทรัพย์ ทรินิตี้ จำกัด, 179 อาคารบางกอก ซิตี้ ทาวเวอร์ ชั้น 25-26, 29 ถนนสาทรใต้ เขตสาทร กรุงเทพฯ 10120 โทรศัพท์ 0-2801-9100 โทรสาร. 0-2343-9681

รายงานฉบับนี้จัดทำขึ้นโดยข้อมูลเท่าที่ปรากฏและเชื่อว่าเป็นที่น่าเชื่อถือได้แต่ไม่ถือเป็นการยืนยันในความถูกต้องและความสมบูรณ์ของข้อมูลนั้นๆ โดยบริษัทหลักทรัพย์ ทรินิตี้ จำกัด ผู้จัดทำขอสงวนสิทธิ์ในการเปลี่ยนแปลงความเห็นหรือประมาณการต่างๆ ที่ปรากฏในรายงานฉบับนี้โดยไม่ต้องแจ้งล่วงหน้า รายงานฉบับนี้มิมีวัตถุประสงค์เพื่อใช้ประกอบการตัดสินใจของนักลงทุน โดยไม่ได้เป็นการชี้นำหรือชักชวนให้ นักลงทุนทำการซื้อหรือขาย หลักทรัพย์ หรือตราสารทางการเงินใดๆ ที่ปรากฏในรายงาน



SHORT-TERM TRADING

LOXLEY	Trading buy	ปิด: 6.75	แนวรับ: 6.70-6.50	แนวต้าน: 7.00-7.20 R=7.5-7.7
---------------	--------------------	------------------	--------------------------	-------------------------------------

ราคาลุ้นการทะลุ Triangle pattern with expanding volume ขึ้นมาอยู่โดยเฉพาะหากไม่หลุดแนวรับที่ 6.3 ลงมากก็จะดู OK อยู่ อีกทั้ง Indicator ระยะยาวก็ยังคงอยู่ในช่องสัญญาณเชิงบวกที่ทำให้ Trading ได้หากไม่ถอยหลุด S ที่ให้ลงมา



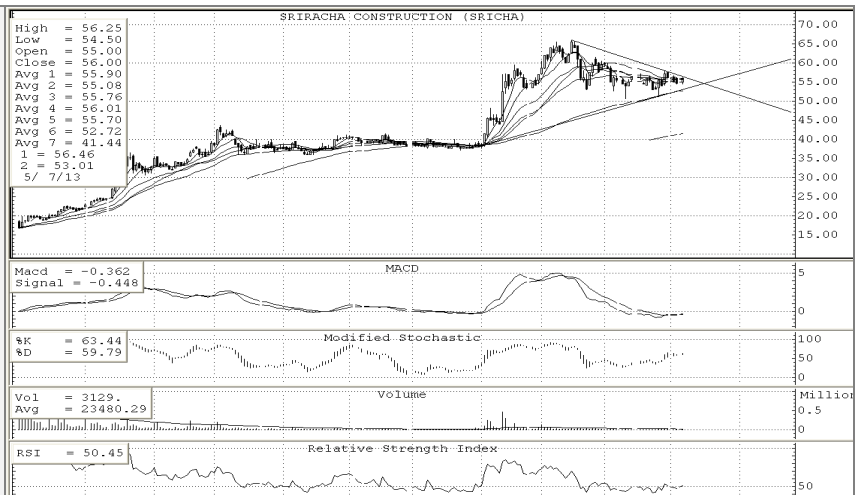
SCC	Trading buy	ปิด: 490	แนวรับ: 488-474	แนวต้าน: 504-518 R=536-550
------------	--------------------	-----------------	------------------------	-----------------------------------

ราคาประกอบตัวในสามเหลี่ยมที่รูดออกการ Break out up with expanding volume โดยเฉพาะหากสามารถยืนปิดเหนือ 500 ได้ก็จะดู OK ต่อรวมทั้ง Indicator ระยะสั้นและยาวก็ยังคงอยู่ในช่องสัญญาณเชิงบวกที่ทำให้ Trading ได้หากไม่ถอยหลุด S ที่ให้ลงมา



SRICHA	Trading buy	ปิด: 56.0	แนวรับ: 55.5-53.5	แนวต้าน: 58-60 R=62-64
---------------	--------------------	------------------	--------------------------	-------------------------------

ราคาลุ้นการทะลุ Triangle pattern with expanding volume ขึ้นมาอยู่โดยเฉพาะหากไม่หลุดแนวรับที่ 52 ลงมากก็จะดู OK อยู่ อีกทั้ง Indicator ระยะสั้นก็ยังคงอยู่ในช่องสัญญาณเชิงบวกที่ทำให้ Trading ได้หากไม่ถอยหลุด S ที่ให้ลงมา



บริษัทหลักทรัพย์ ทรินิตี้ จำกัด, 179 อาคารบางกอก ซิตี้ ทาวเวอร์ ชั้น 25-26, 29 ถนนสาทรใต้ เขตสาทร กรุงเทพฯ 10120 โทรศัพท์ 0-2801-9100 โทรสาร. 0-2343-9681

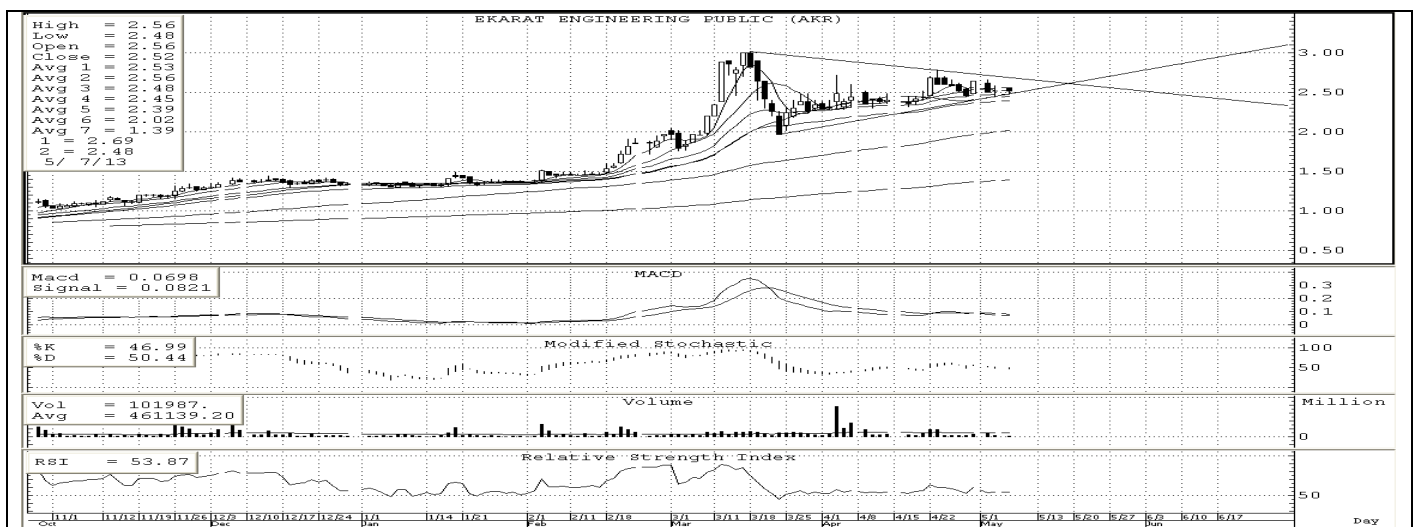
รายงานฉบับนี้จัดทำขึ้นโดยข้อมูลเท่าที่ปรากฏและเชื่อว่าเป็นที่น่าเชื่อถือได้แต่ไม่ถือเป็นการยืนยันความถูกต้องและความสมบูรณ์ของข้อมูลนั้นๆ โดยบริษัทหลักทรัพย์ ทรินิตี้ จำกัด ผู้จัดทำขอสงวนสิทธิ์ในการเปลี่ยนแปลงความเห็นหรือประมาณการณต่างๆ ที่ปรากฏในรายงานฉบับนี้โดยไม่ต้องแจ้งล่วงหน้า รายงานฉบับนี้มีวัตถุประสงค์เพื่อใช้ประกอบการตัดสินใจของนักลงทุน โดยไม่ได้เป็นการชี้นำหรือชักชวนให้ นักลงทุนทำการซื้อหรือขาย หลักทรัพย์ หรือตราสารทางการเงินใดๆ ที่ปรากฏในรายงาน



หุ้นปล่อยขาย (จับตา)



GBX **หุ้นติด Cash balance** แต่ระดับราคายัง Maintain in Uptrend channel that wait to Surge with volume support ดังนั้นหากไม่หลุดแนวรับที่ 1.13ลงมาให้ STOPLOSS ก็จะไม่ค่อยๆ ขึ้นมา test แนวต้านในลำดับถัดไปที่ 1.4 +/- ได้โดยมีด่านสั้นๆ ที่ 1.29-1.32 ก่อน



AKR ราคา ราคา Form Triangle pattern that wait for break out up with volume support ดังนั้นหากไม่หลุดแนวรับที่ 2.4 ลงมาให้ STOPLOSS ก็จะไม่ค่อยๆ ขึ้นมา test แนวต้านในลำดับถัดไปที่ 2.9-3.0 ได้โดยมีด่านสั้นๆ ที่ 2.7-2.8 ก่อน